

## CARATTERISTICHE

Nel settore dei prodotti finiti in alluminio, sia anodizzato che verniciato, è molto sentita la necessità di ritoccare la superficie prima dell'imballo e della messa in commercio dei manufatti che abbiano subito anche una pur lieve graffiatura.

Infatti l'aspetto estetico di tali manufatti riveste una importanza primaria. L'intervento con i normali abrasivi per ripristinare l'uniformità delle superfici spesso porta per interventi maldestri ad un peggioramento della situazione.

**ALUGRAF HD 133**, crema abrasiva soft, riesce con la sua struttura ad eliminare piccoli graffi ed abrasioni, riportando ad un aspetto originario ed uniforme la superficie scalfita, senza produrre aloni.

I componenti di **ALUGRAF HD 133** sono prodotti perfettamente compatibili con l'uso cui è destinato il prodotto, e considerando che tali operazioni sono essenzialmente manuali è stato curato in modo particolare l'aspetto igienico del prodotto nei confronti dell'operatore.

**ALUGRAF HD 133** non contiene solventi, ma rimane a lungo allo stato cremoso, per cui le operazioni di pulizia possono essere effettuate senza fretta dopo aver spalmato il prodotto sulle parti da trattare.

**ALUGRAF HD 133** trova impiego nelle seguenti applicazioni:

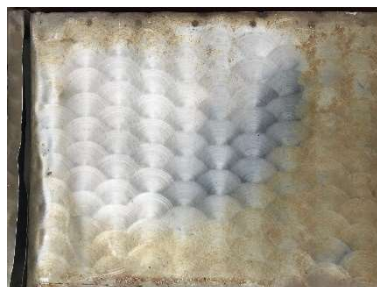
1. Nel ritocco di superfici verniciate, lucide e/o metalliche per il ripristino della lucentezza persa a causa dello sporco, degli agenti atmosferici o del tempo;
2. Nella rimozione della ruggine su acciaio inox, dovuta ad ambienti salini aggressivi e/o all'uso di detergenti non idonei;
3. Nella lavorazione del PVC per togliere i graffi e lucidare le superfici;
4. Nel ricondizionamento delle finestre/serramenti in alluminio preverniciato per rimuovere l'opacità dovuta ai raggi UV;
5. Nella lucidatura delle superfici cromate.

## MODALITA' D'USO

**ALUGRAF HD 133** si utilizza puro applicandolo con un panno in microfibra sulla superficie da trattare e procedendo quindi a strofinare con delicatezza la parte graffiata con un moto circolare. L'eliminazione del graffio avverrà in brevissimo tempo e senza sforzo, lasciando la superficie perfettamente omogenea; quindi si risciacqua semplicemente con acqua o con un panno bagnato.

## CARATTERISTICHE CHIMICO - FISICHE

Aspetto:	liquido cremoso denso
Colore:	bianco/avorio
Odore:	caratteristico
Densità a 20°C:	1,40 kg/l
pH (soluz. 1%):	7



Revisione:

n° 04 del 05/10/2018