



MEG HD 906 G

FLOCCULANTE CATIONICO PER SETTORE LAVORAZIONE GRANITO E VETRO

CARATTERISTICHE

MEG HD 906 G è un prodotto A BASE DI POLIELETTROLITA ORGANICO DI SINTESI da utilizzare aggiungendolo, dopo diluizione, nelle vasche di accumulo dell'acqua di lavorazione nel settore della lavorazione del granito.

MEG HD 906 G agisce illimpidendo la sospensione. Infatti, trattandosi di un flocculante chimico, elimina le particelle in sospensione, responsabili della torpidità dell'acqua, facendole precipitare, così da facilitare enormemente le operazioni di eliminazione dell'eccesso di materiale sospeso.

L'utilizzo costante di **MEG HD 906 G** presenta i seguenti vantaggi:

- Rende l'acqua di lavorazione più limpida e pulita;
- Prolunga la durata della vasca;
- Riduce le spese di smaltimento;
- Sfavorisce l'insorgere di incrostazioni in tutte le parti dell'impianto che con il tempo diverrebbero difficili da eliminare;
- Fa sì che i costi di manutenzione imputabili a pompe, tubazioni, condotti risultino notevolmente abbattuti.

MODALITA' D'USO

MEG HD 906 G è in polvere, pertanto andrà preparato nel modo seguente:

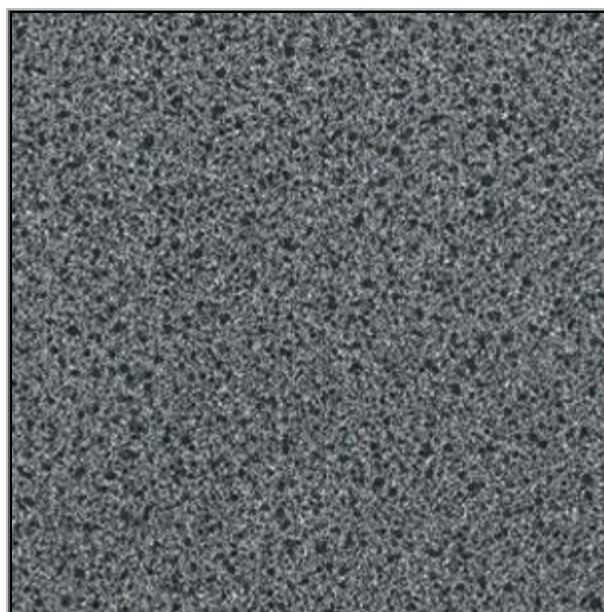
1. la soluzione deve essere preparata alla concentrazione compresa tra lo 0,1 e lo 0,5 % aggiungendo lentamente la polvere nel quantitativo di acqua previsto con agitazione lenta (200/500 giri/minuto) per un periodo di 30 - 45 minuti. Una volta solubilizzata la polvere si otterrà una soluzione semidensa e trasparente pronta per essere utilizzata.
2. La soluzione ottenuta viene poi utilizzata in aggiunta all'acqua da trattare in ragione di 10/20 litri per metro cubo di acqua, dose pari a 10/20 ppm di polvere con soluzione al 0,1 %.

MEG HD 906 G è un prodotto estremamente efficiente ma dopo aver subito la diluizione ha un tempo di "vita" limitato, così riassunto:

- Soluzione allo 0,1 % : 24 ore.
- Soluzione allo 0,5 % : 3/4 giorni

Per utilizzare convenientemente **MEG HD 906 G** è necessario che il pH dell'acqua sia 10 o superiore. Per l'accuratezza richiesta da una tale operazione è sufficiente testare il pH utilizzando la cartina al tornasole disponibile nell'elenco delle attrezzature.

Qualora il pH fosse inferiore a 10 si rende necessario un pre-trattamento da effettuarsi con HD 904 FLOCKY DOWN, che funge da coadiuvante di flocculazione in sinergia al **MEG HD 906 G**.



CARATTERISTICHE CHIMICO - FISICHE

Aspetto:	polvere granulare
Colore:	incolore
Odore:	inodore

Revisione: n° 00 del 30/06/2004